

ADACHI DRIVING SCHOOL

2026
6/30
まで

免許を取って新しい自分へ



普通免許 ご入校の方



AT普通車 352,220円(税込)

MT普通車 383,460円(税込)

AT普通 + AT限定解除

■別途料金 仮免申請交付料 2,900円(非課税)
■写真・教材は価格に含まれます。■他の割引との併用はできません。

■キャンセル料金 技能1H1,100円(税込) 検定1回 5,500円(税込)
■途中解約の場合は当社規約規定により返金いたします。

いまなら

これサービス
追加料金なしの
教習・検定

あんしんコース
5,500円(税込) → 0円

こっちもサービス

段階別一括予約
myスケジュール
コース
33,000円(税込) → 0円

もしくは

プラス
+11,000円追加で
アップグレード
2段階先行学科も
まとめて予約
卒業まで一括予約
myスケジュール
コース
+プラス

※ご予約の変更は受付窓口のみ承ります。
※すでにご予約している分も指名した指導員に変更する場合は、一度予約の取り直しが必要となります。

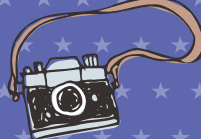
「学割」5,500円(税込)引き

友達・家族の同時入校で
5,500円(税込)引きの「とも割」
サービス

オンライン学科
始めました!



インスタグラム
始めました



東京都公安委員会指定
足立自動車学校
ADACHI DRIVING SCHOOL



03-3884-0501

営業時間 AM9:00~PM8:00年中無休
東京都足立区東六月町3番1号

